

## LAMBO



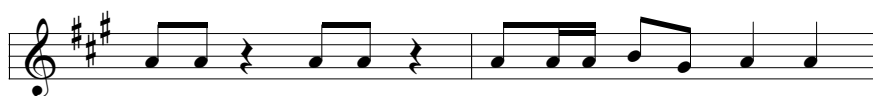
Sätt nu gla-set till din mun, bom fa-de-ri - a, Lam-bo!



Och drick ur din fyl-le-vil-le-hund, bom fa-de-ri - a, Lam-bo!



Se, hur bränn-vi-net ur gla-set rin-ner ner till fyl- le - a-set,



Lam-bo, Lam-bo, bom fa-de-ri - a, Lam-bo!



Jag ur gla-set druck-it har, bom fa-de-ri - a, Lam-bo!



Ej en drop-pe fin-nes kvar, bom fa-de-ri - a, Lam-bo!



Som be-vis jag nu vill vän-da gla-set på dess gal-na än-da,



Lam-bo, Lam-bo, bom fa-de-ri - a, Lam - bo! Ja



han kun-de kons-ten, han var en äk-ta fyl-le-vil-le-hund!



Låt oss gå till näs-ta man och se vad han för-mår!

*Sävel ja sanat trad. Juomaseuraleikki, jossa kukin vuorollaan on juomavuorossa oleva "Fyllevillehund", joka laulaa säikeistön soolo-osat (kursivoitu) ja tyhjentää (snapsi-)lasinsa kohdassa "Se hur brännvinet ur glaset rinner ner till fylleaset"; muut osallistujat laulavat laulun muut osat. Säikeistöjä tulee luonnollisesti laulaa niin monta, että kaikki ovat päässeet juomavuoroon vähintään kerran. TYY60, TKY61-87, WIR90, KY84, LEX93, KK91, SUS83, KTH77.*